



Intergraph Geospatial 2014

Download, Installation und Lizenzierung

Allgemeines.....	1
Download der Software	1
Installation	5
Lizenzierung	6

Allgemeines

Um die Version 2014 der Intergraph Geospatial Software zu nutzen, ist eine Lizenzierung basierend auf einer **Composite-ID** (oder eines USB-Hardwarekeys) nötig.

Jedes ERDAS Modul von Intergraph Geospatial muss mittels eines Lizenzcodes lizenziert werden. Lizenzfiles werden für Sie je nach gekauften Softwarepaketen/-modulen und deren Anzahl oder als Einzellizenzen, generiert.

Mit den **Intergraph Lizenzierungstools** können Sie diese Lizenzen verwalten. Sie können Lizenzen und Modulnutzungen einsehen oder - für den Fall, dass Ihr Rechner vom Lizenzserver getrennt werden sollte – ausleihen. So können Sie auch unabhängig vom Lizenzserver arbeiten.

Bitte beachten Sie: Für die Lizenzierung der 2014er Version ist ein neues Lizenzfile nötig. Damit kann aber auch die Vorgängerversion 2013 bedient werden. 2014er Lizenzfiles sind jedoch nicht kompatibel zu den Versionen 2011 und älter.

Sämtliche Informationen zu Geospatial 2014 erhalten Sie auch online und kompakt über unsere Website: <http://www.mfb-geo.com/21074/77001.html>

Download der Software

Sie erhalten die **Basissoftware** Geospatial 2014 über das Intergraph Product Download Portal <http://download.intergraph.com> (kein Login notwendig!)



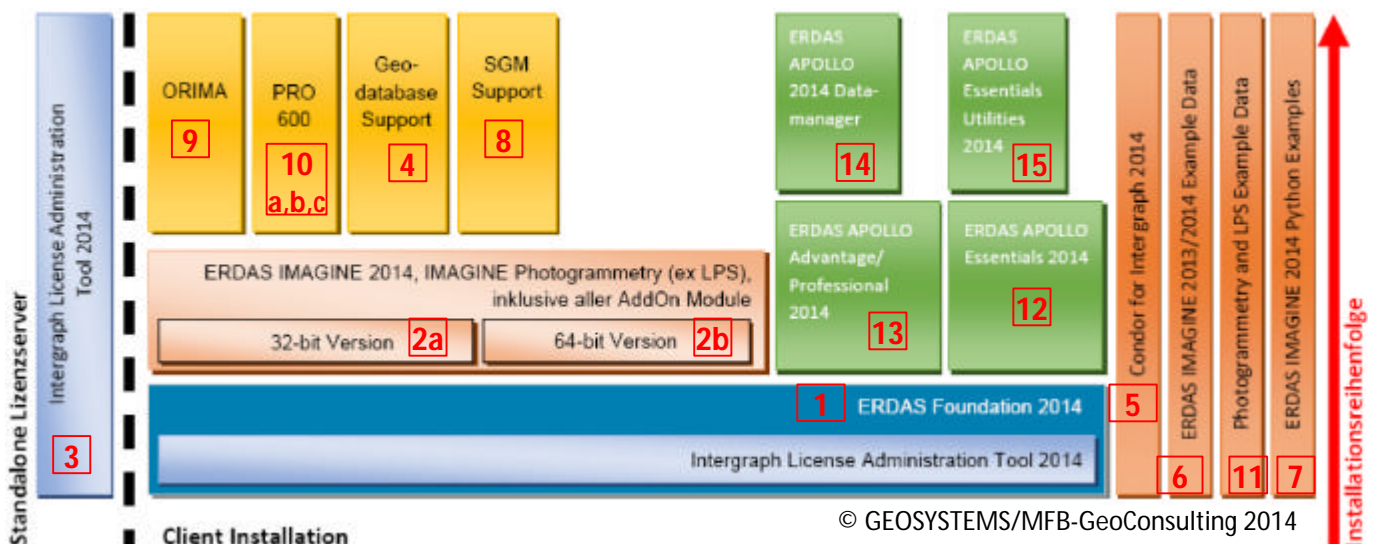


IMAGINE/ERMapper/Photogrammetry

Sie benötigen folgende Komponenten:

- (1) Die **ERDAS Foundation**
http://downloada.erdas.com/software/2014/ERDAS_Foundation/foundation-v14.0-win.zip
- (2) **Softwarepaket** (z.B.: IMAGINE/IMAGINE Photogrammetry/ERMapper).
 - (2a) **ERDAS IMAGINE 2014 (32-bit)**
http://downloada.erdas.com/software/2014/IMAGINE_2014_32bit/imagine-v14.0-win-x86.zip
 - (2b) **ERDAS IMAGINE 2014 (64-bit)**
http://downloada.erdas.com/software/2014/IMAGINE_2014_64bit/imagine-v14.0-win-x64.zip
- (3) Für einen reinen Lizenzserver installieren Sie nur die **Licensing-Tools**.
http://downloada.erdas.com/software/GM/IntergraphLicenseAdministrationTool/Intergraph_License_Administration_Tool_11.11.1.zip

Übersicht über die Installationspakete von „Intergraph Geospatial 2014“



Weitere Downloadlinks (zusätzlich zu den Basiskomponenten!):



→ **für ERDAS IMAGINE & ERDAS ER Mapper**

(4) ERDAS IMAGINE 2014 Geodatabase Support – 0.7 GB

http://downloada.erdas.com/software/2014/ERDAS_IMAGINE_2014_Geodatabase_Support/Imagine-geodb10-win-x86.zip

(5) Condor for Intergraph 2014 – 140 MB

http://downloada.erdas.com/software/2014/Intergraph_Condor/Intergraph-condor-v14.0-win-x86.zip

(6) ERDAS IMAGINE 2013/2014 Example Data – 400 MB

http://downloada.erdas.com/software/2013/IMAGINE_2013/examples_remotesensing_2012-12-06.zip

(7) ERDAS IMAGINE 2014 Python Examples – 11 MB

http://downloada.erdas.com/software/2014/IMAGINE_2014_Examples/python-examples-2014.zip

→ **für IMAGINE Photogrammetry (bisher LPS)**

(8) SGM support for IMAGINE 2014 – 90 MB

http://downloada.erdas.com/software/2014/ImageStation_Raster_Uilities_2014/isru-v14.0-win-x86.zip

(9) ORIMA 2014 – 130 MB

http://downloada.erdas.com/software/2014/ORIMA_2014/orima-v14.0-win-x86.zip

(4) ERDAS IMAGINE 2014 Geodatabase Support – 0.7 GB

http://downloada.erdas.com/software/2014/ERDAS_IMAGINE_2014_Geodatabase_Support/Imagine-geodb10-win-x86.zip

(5) Condor for Intergraph 2014 – 130 MB

http://downloada.erdas.com/software/2014/Intergraph_Condor/Intergraph-condor-v14.0-win-x86.zip

(10a) PRO600 2014 for Bentley Map Enterprise V8i – 100 MB

http://downloada.erdas.com/software/2014/PRO600_2014_BentleyMap_Ent_V8i_English/pro600-bmv8i-ent-v14.0-win-x86-en.zip

(10b) PRO600 2014 for Bentley Map V8i – 100 MB

http://downloada.erdas.com/software/2014/PRO600_2014_BentleyMap_Standalone_V8i_English/pro600-bmv8i-standalone-v14.0-win-x86-en.zip

(10c) PRO600 2014 for MicroStation V8i – 100 MB

http://downloada.erdas.com/software/2014/PRO600_2014_MicroStation_V8i_English/pro600-ms8i-v14.0-win-x86-en.zip

(11) IMAGINE Photogrammetry and LPS Example Data – 1 GB

<http://downloada.erdas.com/software/2011/lps-examples-v11.0-win/lps-examples-v11.0-win.zip>

Extras:

USB Express driver for USB TopoMouse 4.0.2 – 10 MB

<http://ftp.erdas.com/files/TopoMouse/USBXpressDriver4.0.zip>





ERDAS APOLLO (Serverlösungen)

Für die Installation von **ERDAS APOLLO (Serverlösungen)** benötigen Sie folgende Komponenten:

- (1) Die ERDAS **Foundation** (enthält bereits das Intergraph License Administration Tool 2014)
http://downloada.erdas.com/software/2014/ERDAS_Foundation/foundation-v14.0-win.zip
- (12/13) **Softwarepaket (ERDAS APOLLO)**
 - (12a) **ERDAS APOLLO Essentials 2014 – 0.4 GB**
http://downloada.erdas.com/software/2014/Server/Apollo_Essentials/apollo-essentials-v14.0-win.zip
 - (12b) **ERDAS APOLLO Essentials 2014 (for Linux) – 0.4 GB**
http://downloada.erdas.com/software/2014/Server/Apollo_Essentials_Linux/apollo-essentials-v14.0-linux.zip
 - (13) **ERDAS APOLLO Advantage/Professional 2014 – 1.7 GB**
http://downloada.erdas.com/software/2014/Server/Apollo_Advantage_Pro_2014/APO_LLO-Advantage-Professional.zip
- (3) Auch hier gilt: für einen reinen Lizenzserver installieren Sie nur das **License Administration Tool**
http://downloada.erdas.com/software/GM/IntergraphLicenseAdministrationTool/Intergraph_License_Administration_Tool_11.11.1.zip

Weitere Downloadlinks (zusätzlich zu den Basiskomponenten!):

→ **für ERDAS APOLLO**

ERDAS APOLLO 2014 Data Manager – 0.4 GB

http://downloada.erdas.com/software/2014/Server/Apollo_Data_Manager/APOLLO-Data-Manager.zip

ERDAS APOLLO Essentials Utilities 2014 – 130 MB

http://downloada.erdas.com/software/2014/Server/Apollo_Essentials_Utilities/apollo-essentials-utilities-v14.0-win.zip

GeoMedia

Für die Installation von **GeoMedia** benötigen Sie:





(3) Auch hier benötigen Sie das **License Administration Tool 2014 – 90MB**
http://downloada.erdas.com/software/GM/IntergraphLicenseAdministrationTool/Intergraph_License_Administration_Tool_11.11.1.zip

(x) **Softwarepaket (GeoMedia)**

GeoMedia 2014 (enthält GeoMedia Extensions and GeoMedia Objects 2014)
http://downloada.erdas.com/software/2014/GeoMedia_2014/GeoMedia.zip

Weitere Downloadlinks (zusätzlich zu den Basiskomponenten!):

→ **für GeoMedia 2014**

GeoMedia Objects 2014

http://downloada.erdas.com/software/2014/GeoMedia_Objects_2014/GeoMediaObjects.zip

GeoMedia Viewer 2014

http://downloada.erdas.com/software/2014/GeoMediaViewer_2014/GeoMediaViewer.zip

GeoMedia 3D 2014

http://downloada.erdas.com/software/2014/GeoMedia_3D_2014/GeoMedia3D.zip

GeoMedia Transportation Manager 2014

http://downloada.erdas.com/software/2014/GeoMedia_Transportation_Manager_2014/GeoMediaTransportationManager.zip

Image Scout 2014

http://downloada.erdas.com/software/2014/Image_Scout/Image_Scout_2014.zip

Image Scout 3D 2014

http://downloada.erdas.com/software/2014/Image_Scout_3D/Image_Scout_3D_2014.zip

GeoMedia Image Professional 2014

http://downloada.erdas.com/software/2014/GeoMedia_Image_Professional/GeoMedia_Image_Professional_2014.zip

GeoMedia Motion Video Analyst Professional 2014

http://downloada.erdas.com/software/2014/GeoMedia_Motion_Video_Analyst_Pro/GeoMedia_Motion_Video_Analyst_Pro_2014.zip

Installation

Führen Sie die Installation als Administrator aus!

Installieren Sie

1. **ERDAS Foundation 2014** als Basis (enthält auch INTERGRAPH Licensing)
2. **ERDAS IMAGINE 2014** (enthält auch IMAGINE Photogrammetry und ER Mapper) bzw. GeoMedia oder APOLLO.

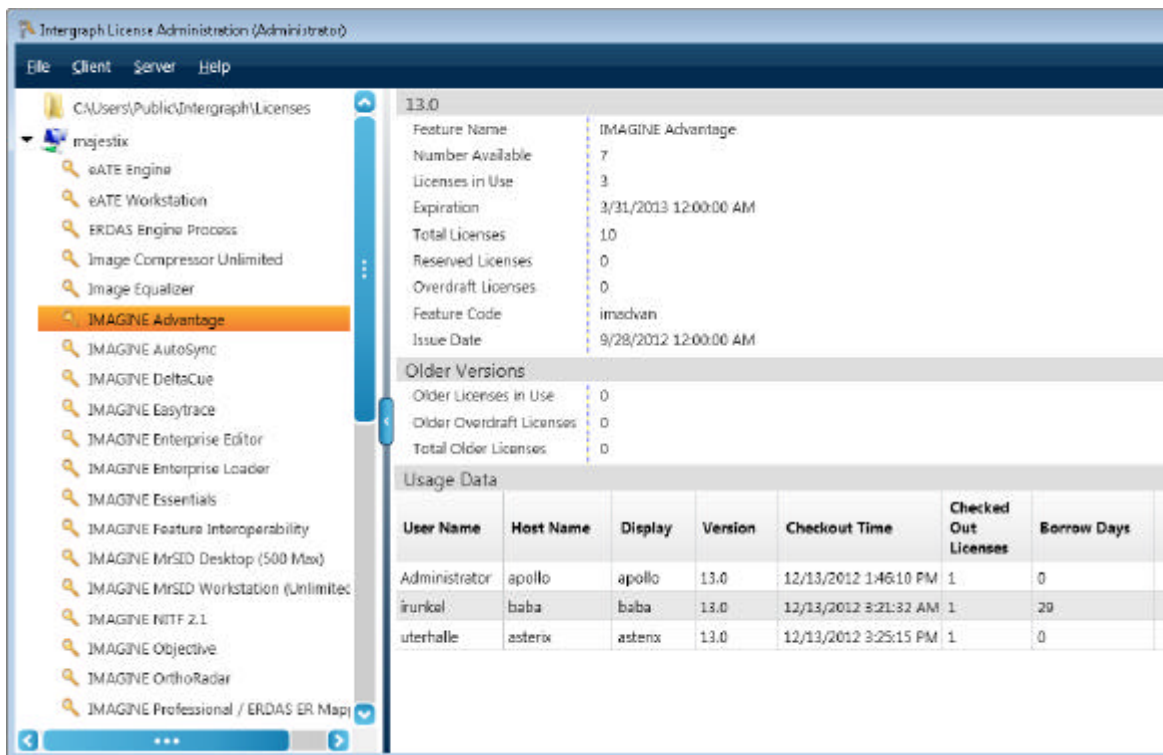




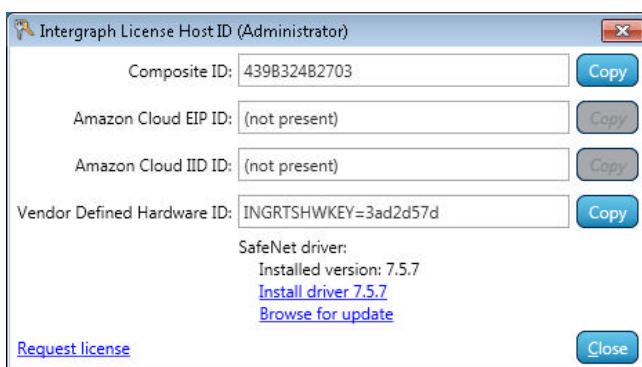
Läuft Ihre Lizenzierung über einen eigenen Lizenz-Server, installieren Sie sich bitte dort nur das separat erhältliche INTERGRAPH License Administration Tool

Lizenzierung

Für die Lizenzverwaltung steht Ihnen das **INTERGRAPH License Administration Tool** zur Verfügung - sowohl auf Ihrem Lizenz-Server als auch auf ihrem Client mit gleichem GUI.



Zum Ausstellen der Lizenz benötigen wir Ihre Composite-ID. Lesen Sie diese über **Client | Show Host ID** oder **Server | Show Host ID** aus:



Composite Host ID des Rechners

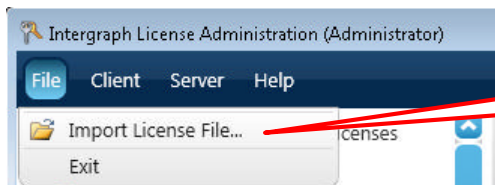
Host ID eines Dongles

Sie haben die Möglichkeit, die Composite ID mittels **Copy** in die Zwischenablage zu übernehmen, um



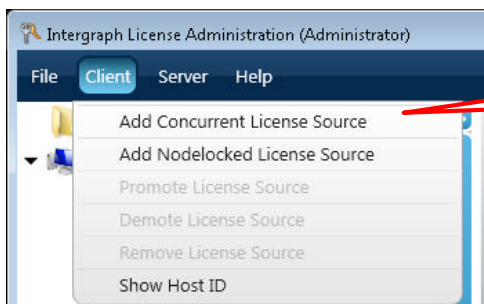
Sie dann in unser Portal (<http://www.mfb-geo.com/21074/77001.html>) einzufügen und an unser Licensing zur Beantragung einer Lizenz zu übermitteln. Oder Sie schicken Sie uns die **Composite ID** in einem formlosen Schreiben per Email an license@mfb-geo.com.

Nachdem Sie von uns Ihre Lizenzdatei erhalten haben, lesen Sie diese mittels **File | Import License File** über ihr Administration Tool ein.



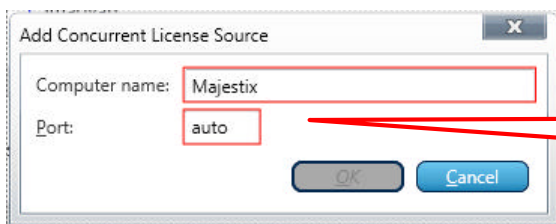
Einlesen der Lizenzdatei

Läuft Ihre Lizenzierung über einen eigenen Lizenz-Server, lesen Sie die erhaltene **Lizenzdatei auf dem Server** ein. Und tragen **den Hostname des Lizenz-Server** auf dem Client tragen Sie als License Source ein. **Client | Add Concurrent License Source**



Hinzufügen eines Lizenz-Servers

Der neue Lizenzmanager ist so konfiguriert, dass er automatisch bestehende Portkonflikte mit anderen Lizenzmanagern (z.B. AutoCAD, ESRI, Trimble) erkennt und einen freien Port wählt.



Automatische Erkennung eines freien Ports

Sie bekommen nun auf Server und Client die zur Verfügung stehenden Lizenzen angezeigt.

Viel Erfolg und Freude mit dem neuen Geospatial Release 2014.



Für noch verbleibende Fragen oder Fragen zur Installation anderer bei uns erworbener Produkte steht Ihnen unsere Hotline unter der **Telefonnummer 031 / 765 5063** werktags täglich von 9.00-12.00 und von 14.00-17.00 Uhr zur Verfügung. Hilfe erhalten Sie weiterhin auch per e-Mail an [**support@mfb-geo.com**](mailto:support@mfb-geo.com).

Ihr MFB-Geo Support-Team

