

## Geospatial Intergraph 2013 Release

Informationen zu Download, Installation und Lizenzierung

Allgemeines .....	1
Download der Software.....	1
Installation.....	4
Lizensierung .....	4

### Allgemeines

Um die Version 2013 der INTERGRAPH Geospatial Software zu nutzen ist eine neue Lizenzierung basierend auf einer neuen Host-ID nötig.

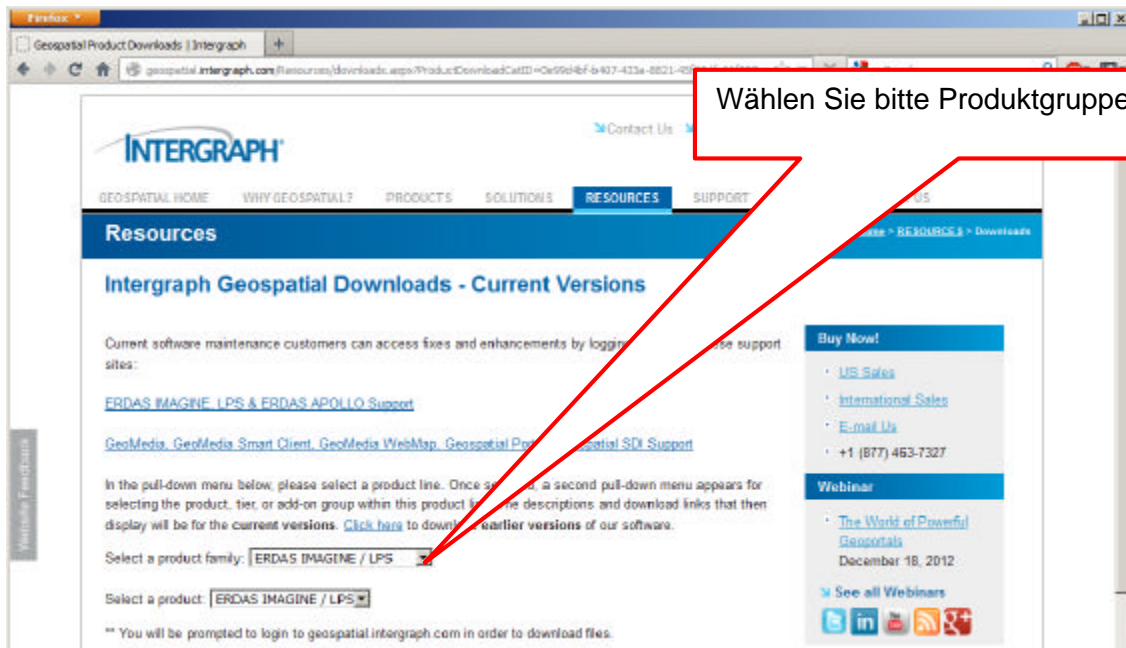
Jedes ERDAS Produkt von Intergraph Geospatial muss lizenziert werden. Lizenzfiles werden für Sie je nach gekauften Softwarepaketen und Anzahlen generiert. Mit den INTERGRAPH Lizenzierungstools können Sie diese Lizenzen verwalten. Sie können Lizenzen und Modulnutzungen einsehen oder - für den Fall, dass Ihr Rechner vom Lizenzserver getrennt werden sollte - ausleihen. So können Sie auch unabhängig vom Lizenzserver arbeiten.

**Bitte beachten Sie: Die 2013er Lizenzen sind aufgrund der neu verwendeten Host-ID nicht abwärtskompatibel zu den Vorgängerversionen.**

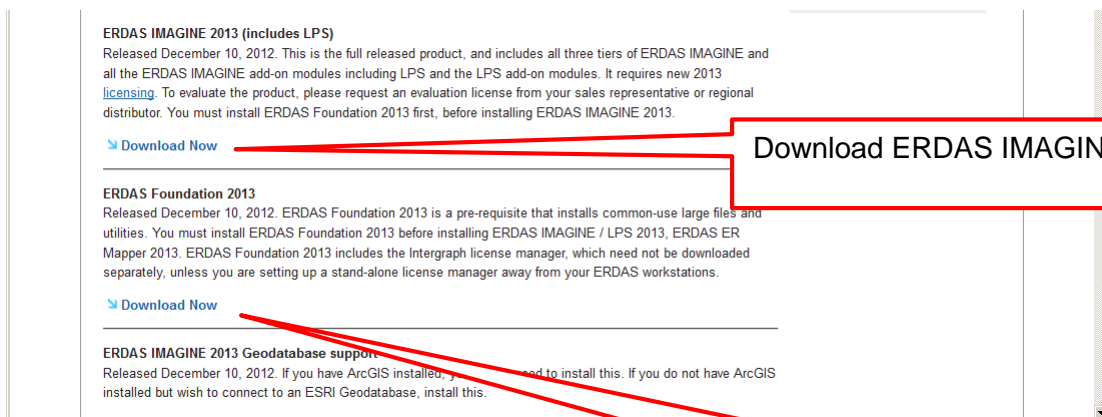
### Download der Software

Sie können die INTERGRAPH Geospatial Software 2013 **ausschliesslich** über <http://geospatial.intergraph.com/Resources/downloads.aspx> herunterladen!





Im weiteren Verlauf werden Ihnen sämtliche passenden Produkte zum Download angeboten.



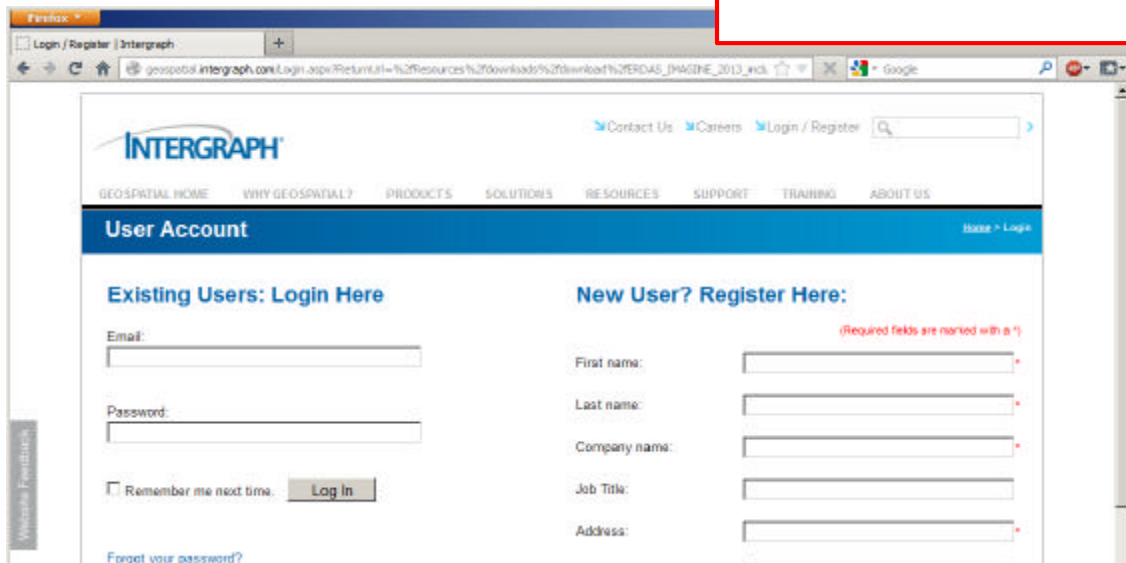
Download ERDAS IMAGINE 2013 (inkl. LPS)

Download ERDAS Foundation 2013



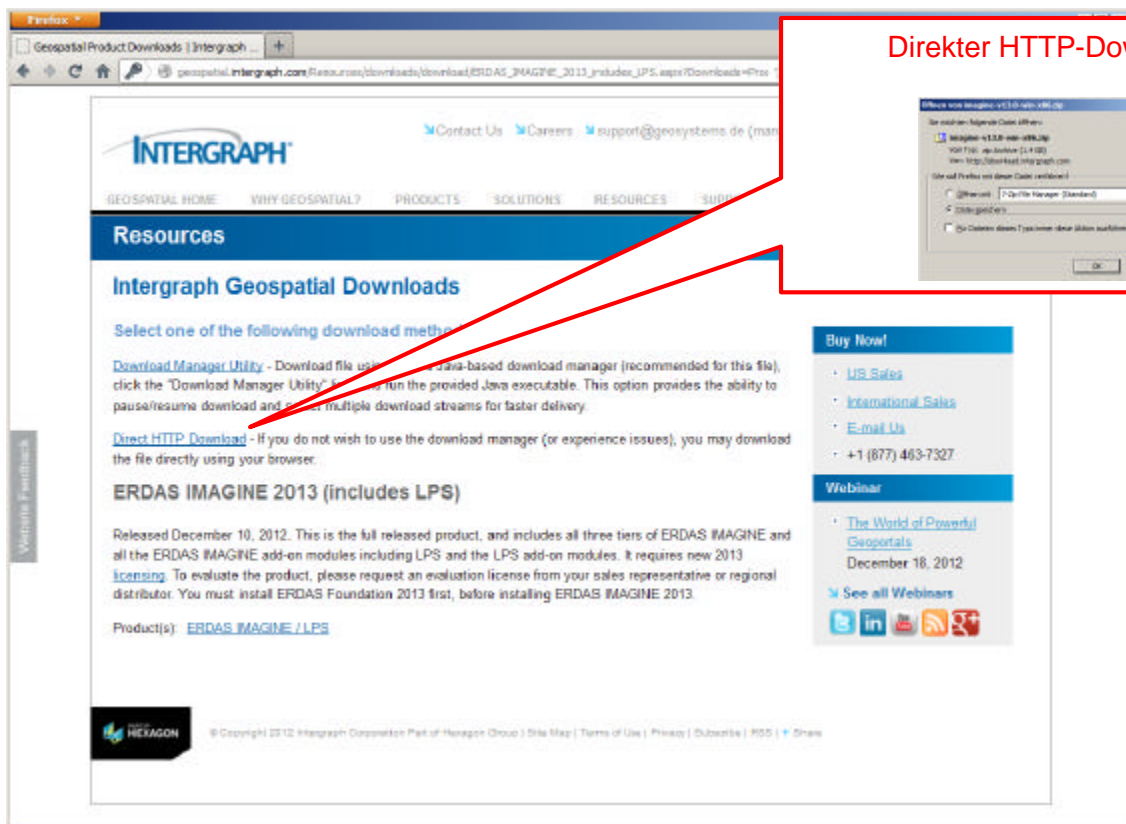
Für den Download werden Sie auf der folgenden Seite aufgefordert sich einzuloggen. Nutzen Sie dazu den bestehenden Account bei INTERGRAPH oder registrieren Sie sich als neuer User.

Login oder Registration



Anschliessend steht Ihnen der direkte Download per http zur Verfügung.

Direkter HTTP-Download



# Installation

## Führen Sie die Installation als Administrator aus!

Installieren Sie

1. ERDAS Foundation 2013 als Basis (enthält auch INTERGRAPH Licensing)
2. ERDAS IMAGINE 2013 (enthält auch LPS)

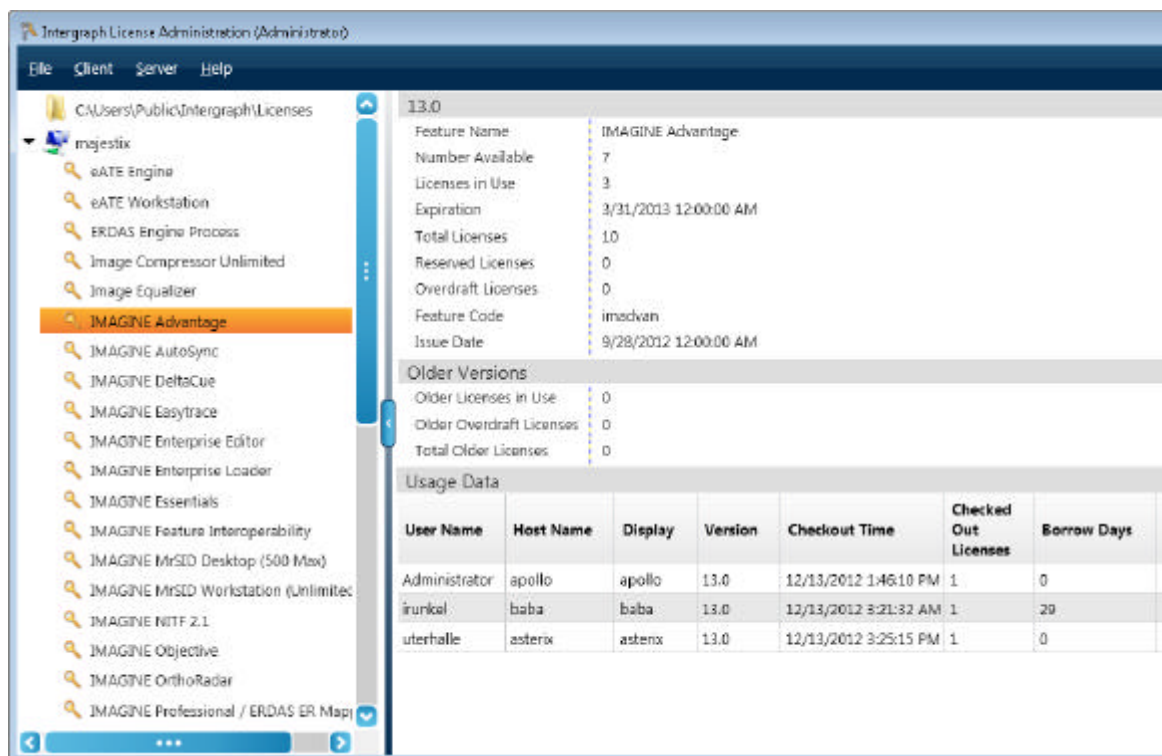
Läuft Ihre Lizenzierung über einen eigenen Lizenz-Server, installieren Sie sich bitte dort nur das separat erhältliche

INTERGRAPH License Administration Tool

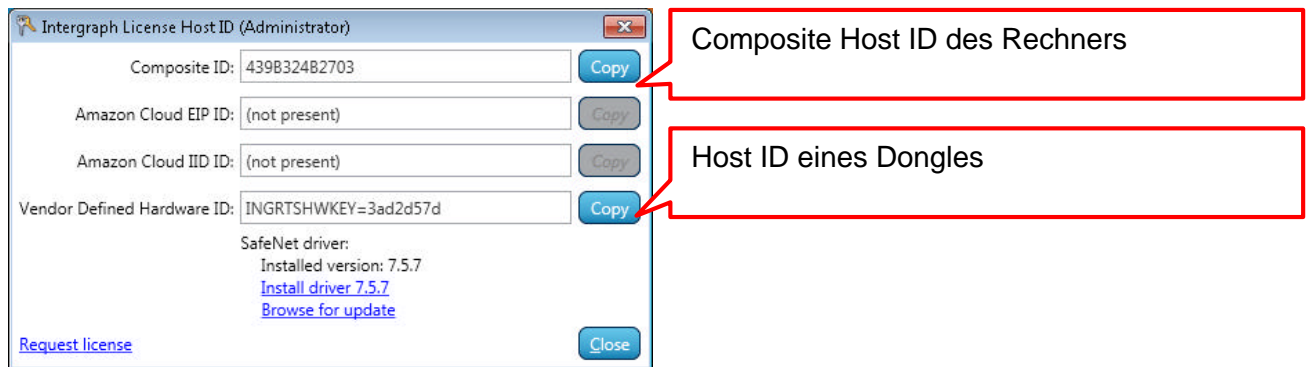
[http://geospatial.intergraph.com/products/other/erdas-netlicensemanager/downloads/Intergraph\\_License\\_Administration\\_Tool\\_nbsp.aspx](http://geospatial.intergraph.com/products/other/erdas-netlicensemanager/downloads/Intergraph_License_Administration_Tool_nbsp.aspx)

# Lizenzierung

Für die Lizenzverwaltung steht Ihnen das **INTERGRAPH License Administration Tool** zur Verfügung - sowohl auf Ihrem Lizenz-Server als auch auf ihrem Client mit gleichem GUI.

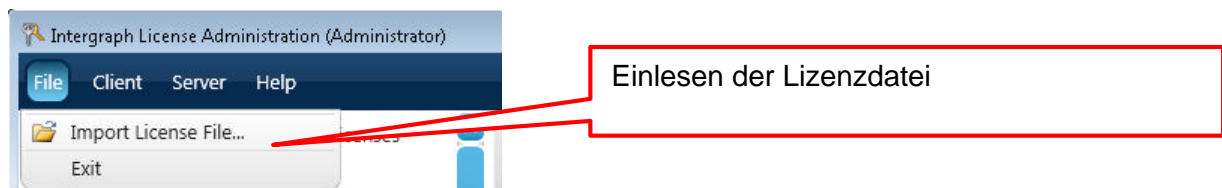


Lesen Sie Ihre Host-ID über [Client | Show Host ID](#) oder [Server | Show Host ID](#) aus:

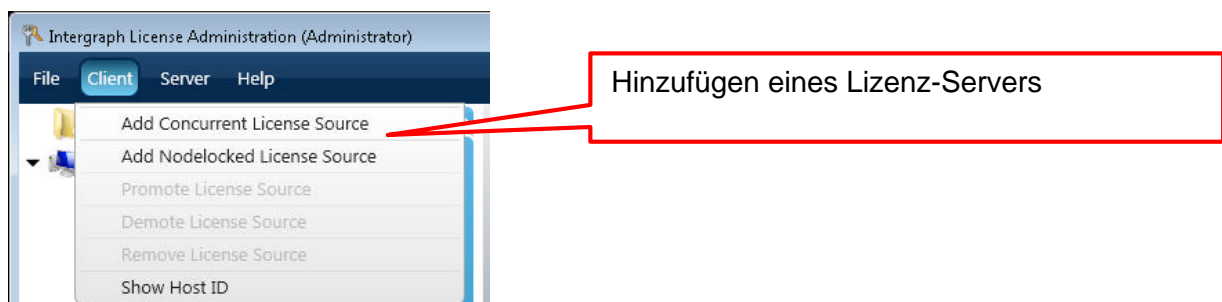


Schicken Sie uns **Composite Host-ID** in einem formlosen Schreiben per Email an [license@mfb-geo.com](mailto:license@mfb-geo.com), oder tragen Sie alle Angaben in unser online Formular (<http://www.mfb-geo.com/21074/77001.html>) ein, damit wir für Sie eine 2013-Lizenz beantragen können.

Nachdem Sie von uns Ihre Lizenzdatei erhalten haben, lesen Sie diese mittels [File | Import License File](#) über ihr Administration Tool ein.



Läuft Ihre Lizenzierung über einen eigenen Lizenz-Server, lesen Sie die erhaltene Lizenzdatei auf dem Server ein. Auf dem Client tragen Sie den Hostname des Lizenz-Server als License Source ein. [Client | Add Concurrent License Source](#)



Der neue Lizenzmanager ist so konfiguriert, dass er automatisch bestehende Portkonflikte mit anderen Lizenzmanagern (z.B. AutoCAD, ESRI, Trimble) erkennt und einen freien Port wählt.



**Viel Erfolg und Freude mit dem neuen Geospatial Release 2013.**

---

Für noch verbleibende Fragen oder Fragen zur Installation anderer bei uns erworbener Produkte steht Ihnen unsere Hotline unter der **Telefonnummer 031 / 765 5063** werktags täglich von 9.00-12.00 und von 14.00-17.00 Uhr zur Verfügung. Hilfe erhalten Sie weiterhin auch per e-Mail an [support@mfb-geo.com](mailto:support@mfb-geo.com).

Ihr MFB-Geo Support-Team

---

